

賛助会員申込書

平成 年 月 日

貴財団の趣旨に賛同し下記の通り賛助会員に申込みます。

申込口数	口 (1口年額 10万円)
会社名	
申込者氏名	印

ご担当者

ご氏名	
所属部署	
住所	〒
TEL	
FAX	
E-Mail	

上記にご記入いただき、下記までご郵送ください。

申込書郵送先

〒113-0032
東京都文京区弥生 2-4-16 学会センタービル 3階
公益財団法人
電気電子情報学術振興財団 事務局 宛

概要

名称 公益財団法人 電気電子情報学術振興財団
設立 昭和18年2月15日
所在地 〒113-0032
東京都文京区弥生2-4-16
学会センタービル内



最寄駅 地下鉄千代田線 根津駅 徒歩5分
地下鉄南北線 東大前駅 徒歩8分

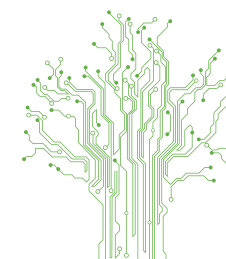
公益財団法人
電気電子情報学術振興財団

お問い合わせ：
〒113-0032
東京都文京区弥生2-4-16 学会センタービル3階
電話： 03-3813-8350
メール： info@denkidenshi.or.jp
URL： <http://www.denkidenshi.or.jp>



公益財団法人
電気電子情報学術振興財団

Foundation for Promotion of
Electrical, Electronic and Information Engineering



電気電子情報に関する学術の振興を目指して 一。

設立の趣旨および目的

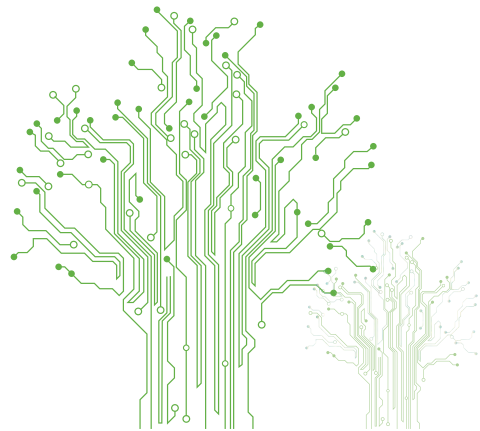
我が国の科学技術は世界をリードするに至りましたが、資源の貧しい我が国の将来にとって、科学技術の進展の担い手である大学等における独創的、先端的な学術研究の振興は、極めて重要な課題でもあります。

特に、我々の社会生活には好むと好まざるとにかかわらず情報が関与し、情報なくしては社会生活がなりたたないといっても過言ではありません。

また、学際化、国際化の進展が著しい学術研究の分野においては、更にこの傾向は顕著であり膨大かつ多様な学術情報の迅速、的確な流通及び利用の促進は、研究開発の効率的な推進と研究成果の効果的な活用にとって不可欠であります。

この意味で、電気通信をはじめとする情報通信技術の研究開発は、今後ますますその重要性を増し、我々の日常や産業、学術研究等幅広い活動分野に直接的に大きな影響を及ぼすものと思われます。

本財団では、電気、電子、情報に関する学術研究の進歩的発展の重要性に鑑み、この分野の学術振興を図るため研究助成及び人文社会科学から自然科学にわたる独創的、先端的な学術情報の提供等を行うことを目的としております。



事業

本財団では、左記の目的を達成するため次のような事業を行っています。

- 1 大学院生・若手研究者の研究奨励・支援
電気、電子、情報分野の優秀な若手研究者の表彰
・原島博学術奨励賞
・植之原道行留学生奨励賞
国際研究集会等に参加する若手研究者への渡航助成
・国際研究集会出席旅費助成
- 2 研究成果の発表及び普及
研究発表会の開催および支援
・国際会議への支援
・若手研究成果発表会への支援
・中高校生向けセミナー支援プログラムの実施

- 3 当該分野の先端学術の啓蒙普及

運営

本財団は、公益財団法人として免税団体の指定を受けています。

- 1 本財団は、理事会、評議員会の合議により運営されます。
- 2 助成金が交付される学術研究は有識者で構成される選考委員会で決定されます。



賛助会員

本財団の活動にご賛同頂ける企業には、賛助会員として諸事業に対するご援助を頂いております。

賛助会員には、次のような特典があります。

《特典》

- 本財団が主催する研究会へ優先参加
- 本財団の刊行物等配布
- 各種行事の案内等送付
- 賛助会費および寄付金への免税措置

入会方法等詳細につきましては、裏面ご参照のうえ財団事務局宛お問合せ下さい。

寄付金等の優遇措置について

公益財団法人である当財団への寄付等に関しましては、税法上の優遇措置が設けられています。詳しくは、当財団事務局までお問合せ下さい。

公益財団法人
電気電子情報学術振興財団 事務局

〒113-0032
東京都文京区弥生2-4-16 学会センタービル3階
電話： 03-3813-8350
メール： info@denkidenshi.or.jp
URL： <http://www.denkidenshi.or.jp>

